

Concertation SDIRVE SEY - Enedis

ENEDIS

Document confidentiel-ne pas diffuser 15/11/2022

Accompagnement SDIRVE

Accompagnement d'Enedis dans l'élaboration des SDIRVE



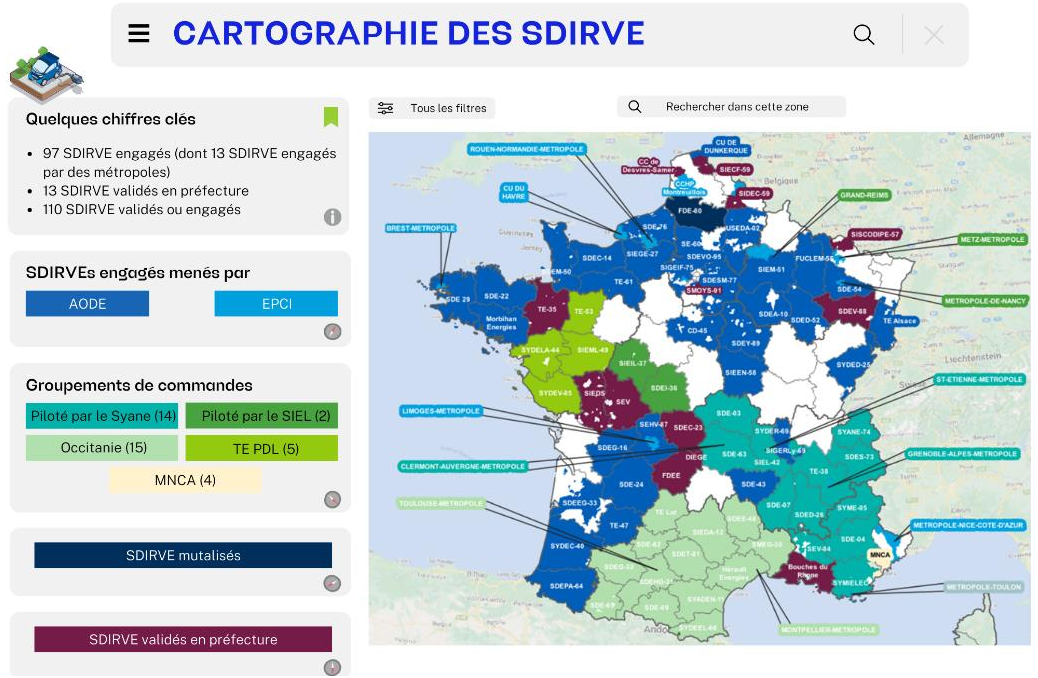
Mobilité électrique : 87% des SDIRVE accompagnés par Enedis

La Loi d'Orientation des Mobilités (2019) et la Loi Climat-Résilience (2021) incitent les collectivités territoriales à élaborer des Schémas Directeurs pour les Infrastructures de Recharge pour Véhicules Electriques (SDIRVE). Il s'agit de documents stratégiques qui permettent de planifier le déploiement des stations de recharge ouvertes au public (AOP) à l'échelle locale.

Grâce à son positionnement d'acteur neutre et de confiance, Enedis s'est positionnée comme un partenaire clé des collectivités et syndicats d'énergie dans l'élaboration de leurs SDIRVE. Au 24 octobre 2022, Enedis accompagne 87% des SDIRVE engagés ou validés en préfecture sur le territoire national, soit 96 sur 110.

Le Congrès de la FNCCR des 27, 28 et 29 septembre a été l'occasion de valoriser l'approche partenariale mise en œuvre par Enedis dans le cadre de l'élaboration de ces SDIRVE.

En accompagnant les porteurs de projet dans l'élaboration des SDIRVE au-delà de ses seules obligations réglementaires, Enedis affirme son rôle de service public augmenté et de partenaire de la transition écologique des territoires.



Accompagnement d'Enedis dans l'élaboration du Schéma Directeur IRVE du SEY



Signature la convention relative aux modalités de collaboration entre Enedis et le SEY, le 29 juin 2022 au salon de l'AMIF

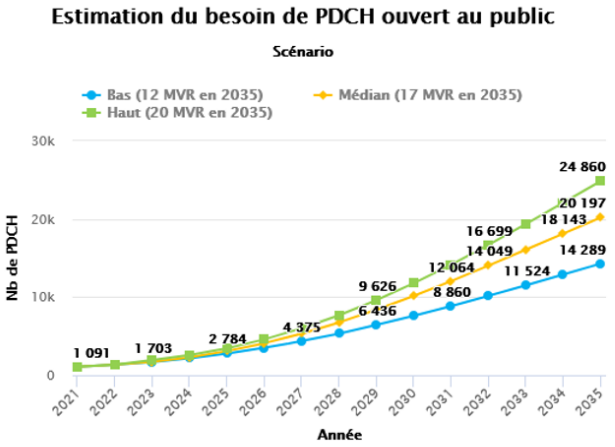
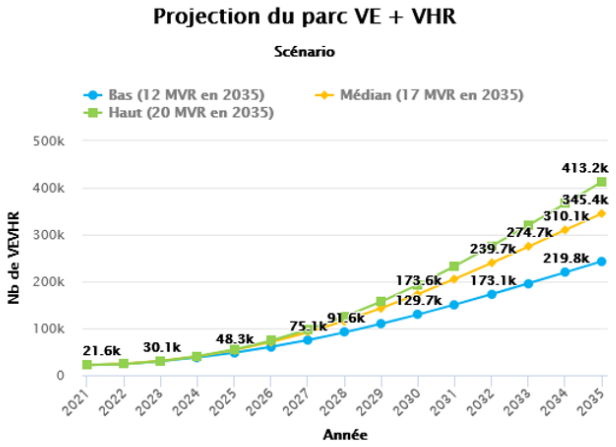


Transmission de données pour l'élaboration du SDIRVE

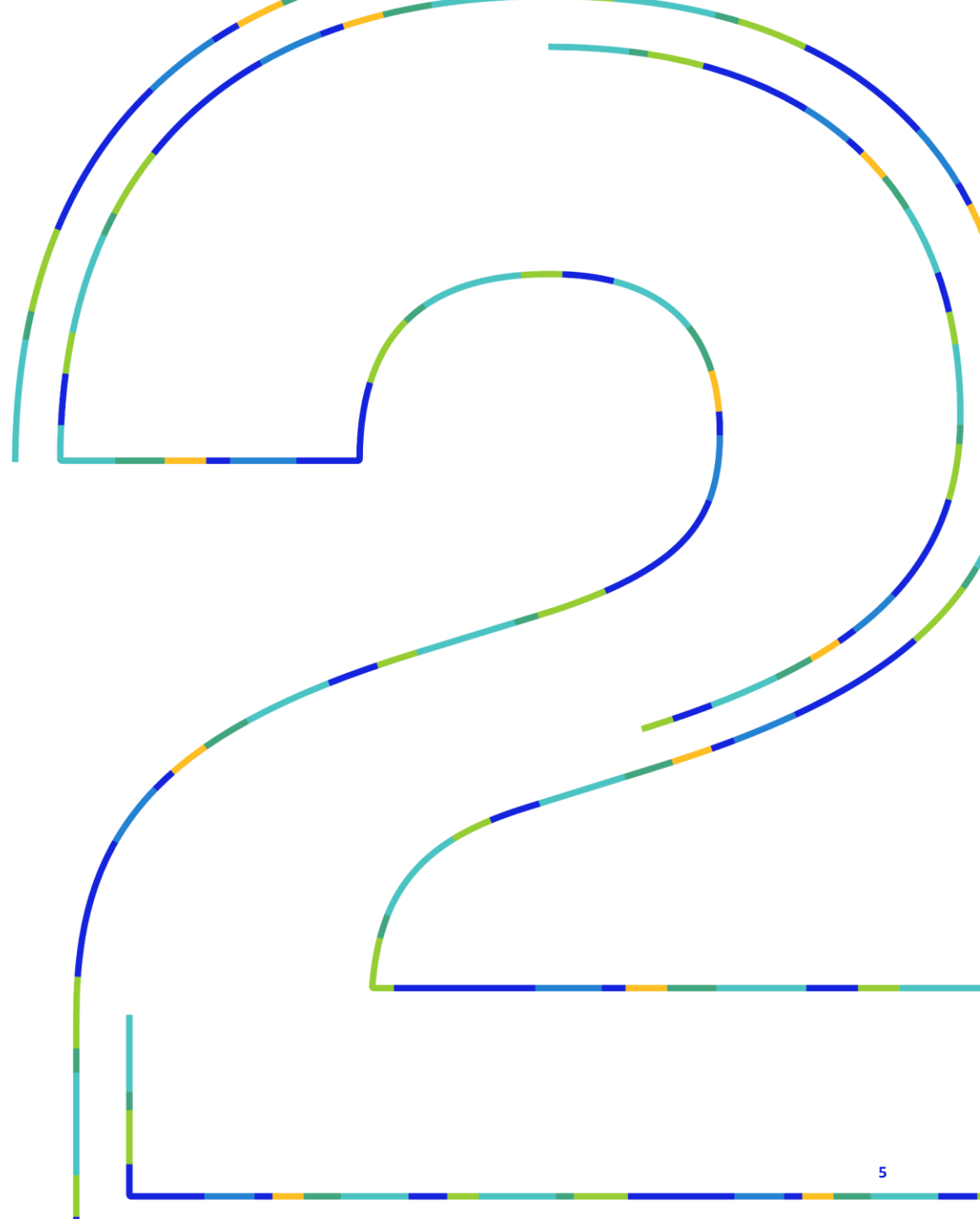
Etat des lieux Département 78 à fin juin 2022

					Nbre VE/PDC
Yvelines					23,18
Parc de véhicules électrifiés					
	Parc total de VE-VHR	% VE	% VHR	% Société	% Particulier
	29578	59,6%	40,4%	57,7%	42,3%
Nombre total de PdC Ouvert au Public					
1276					
Répartition par puissance					
	< 21 kVA	22 à 49 kVA	50 à 99 kVA	100 à 150 kVA	≥ 150 kVA
	563	649	13	18	33

Projections Département 78 à fin juin 2022



CAPTEN



Cartographie des capacités du réseau (CAPTEN)



Outil d'aide à la planification énergétique des territoires (grande échelle),

Il permet d'identifier sur le réseau public de distribution d'électricité (RPD) existant, sans aucun renforcement, les opportunités d'accueil du RPD pour l'implantation de stations de recharges de VE sur les parkings publics et le réseau routier urbain, raccordables au RPD en BT -> alimentation des schémas directeurs d'implantation des IRVE par les AOM, aide à la décision pour les porteurs de projets

Intégration du service dans le **nouveau Portail Collectivité** pour les collectivités & AODE

Les fonctions attendues :

- ✓ Injection & soutirage
- ✓ BT
- ✓ Multipoints
- ✓ Affichage du RPD
- ✓ Mise à jour mensuelle des données
- ✓ Interface adaptative en fonction du cas d'usage (Injection PV, IRVE)



Prérequis :
généralement 3 à 4 scénarios énergétiques (intégrant et/ou combinant : des actions locales d'économie d'énergie, un déploiement massif des EnR, l'implantation de nouveaux usages IRVE, PAC, ...) sont définis par la collectivité à un horizon de temps donné en fonction des choix d'aménagement locaux ou des perspectives d'évolution locales.

Le nouveau Portail Clients Collectivités Locales – Aperçu général

La page d'accueil permet d'accéder aux fonctionnalités principales en 1 clic

The dashboard features several key sections:

- Tableau de bord:** Displays 'Travaux en cours' (21) and 'Coupsures en cours' (12).
- Cartographie des capacités:** A map-based tool for capacity analysis.
- Simulateur de raccordement:** A tool for simulating network connections.
- Services mesures:** A section for measurement services.
- Module « Mon IP »:** A dedicated module for IP management.
- Navigation:** Includes 'Vers l'Ancien Espace' (for legacy data services), 'Vers la gestion de compte', 'Vers les numéros et liens utiles', and 'Vers info. Coupures (liste + carte)'.
- Footer:** 'M'informer: FAQ, Documentation, Actualités (à venir)'.