

sey|78

SYNDICAT D'ENERGIE
DES YVELINES

L'Énergie maîtrisée au cœur des Yvelines et du Val d'Oise



SOLUTION D'AUTOCONSOMMATION COLLECTIVE PORTÉE PAR LE SEY78 ET EXEMPLES



6 décembre 2023

SOLUTION DE DÉPLOIEMENT DES CENTRALES SOLAIRES PHOTOVOLTAÏQUE VIA SEY ENR

Marchés : le SEY en tant que bénéficiaire de la subvention passe les marchés de travaux, effectue l'investissement et conclut les contrats de maintenance exploitation

Région : le SEY réalise la demande de subvention

Foncier : le SEY initie la manifestation d'intérêt pour l'usage du foncier pour conclure avec la Commune une Convention d'Occupation Temporaire (COT) pour une durée de 20 ans

Collectivité d'Accueil

Propriétaire du site : attribution de la Manifestation d'Intérêt Spontanée (MIS) et signature de la COT

Consommateur de l'électricité produite après organisation d'une procédure d'appel d'offre : conclusion des contrats d'achat de l'électricité.

Fournisseur Alternatif

Signature d'un Contrat de vente du Surplus produit

Opération d'autoconsommation collective étendue : Le SEY est le producteur de l'opération. Il réalise l'ensemble des démarches auprès de l'opérateur de réseau et assure la coordination de l'opération (au sens de l'article L315-2 du Code de l'Energie - à savoir la personne morale organisatrice PMO).

Le SEY conclut le contrat de vente de l'électricité avec la ville dans le cadre d'un marché, type contrat de fourniture ou PPA.



Marché de construction de la centrale PV

Marché Entretien & Maintenance

Investissement

Fonctionnement

Convention

Subvention

Redevance foncière (loyer)

COT (foncier)

Contrat de vente de l'électricité produite

Contrat de vente de l'électricité produite

Contrat GRD

Envoi des données d'Autoconsom.

Signature d'un Contrat distributeur



Légende

Contractualisation

Flux financier / Opérateur

Marché public à organiser



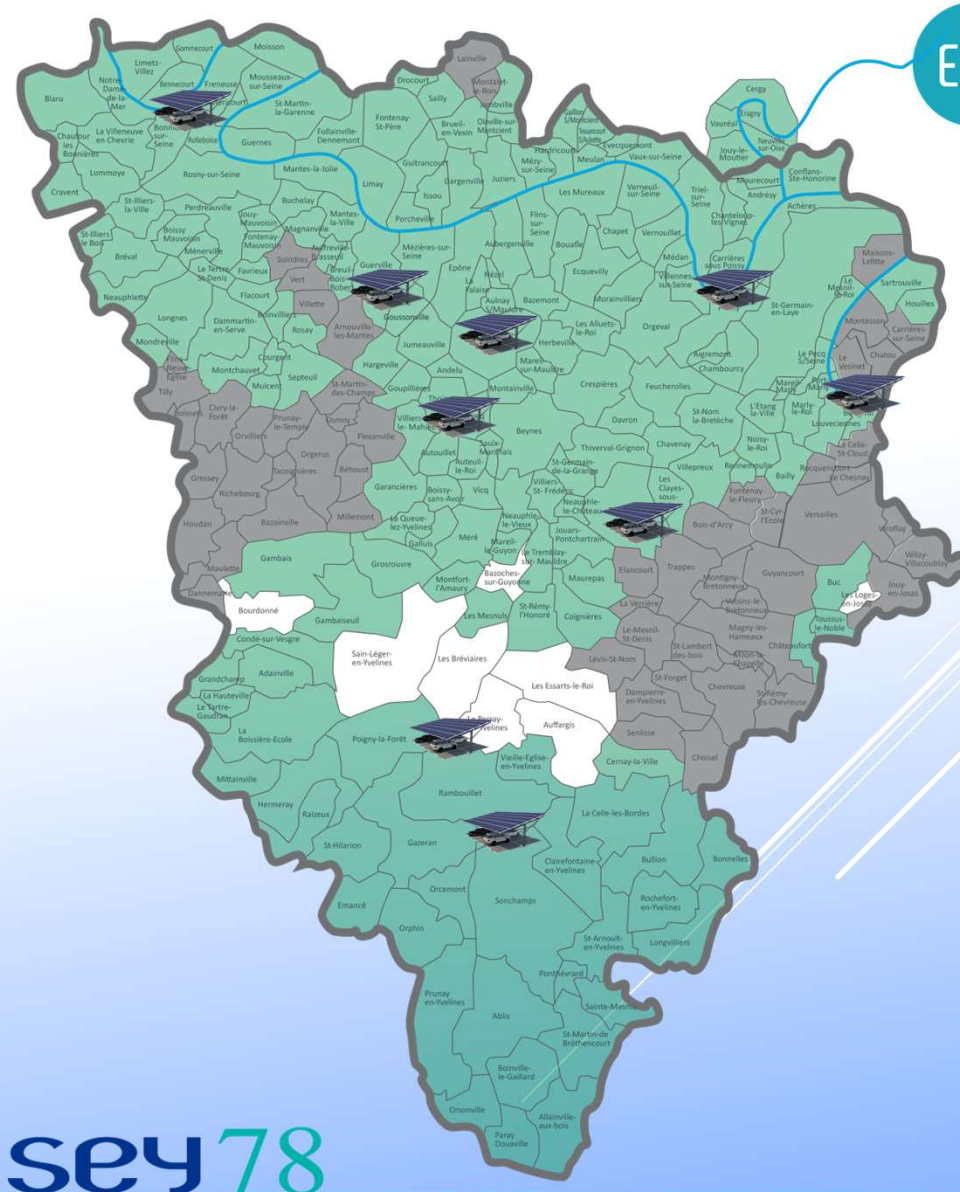
ENJEUX POUR UNE COLLECTIVITÉ D'ACCUEIL

- Les prérequis :
 - ✓ Disposer d'un parking non arboré ou d'une toiture en Bac-Acier
 - ✓ Disposer d'une surface contiguë minimale d'occupation de 800m²
- Les intérêts :
 - ✓ Développement de la production décentralisée d'énergie renouvelable sur le territoire des Yvelines
 - ✓ Autoconsommation dans le cadre d'une boucle locale d'énergie
 - ✓ Intégration de la centrale dans le PCAET local
 - ✓ Perception d'une redevance d'occupation annuelle pour la collectivité d'accueil
 - ✓ Vente de l'électricité produite à un prix très inférieur aux prix des marchés en cours et à venir
 - ✓ Possibilité de transfert de la centrale au terme des 20 ans sans contrepartie financière à la collectivité d'accueil pour une exploitation en propre
- Les limites :
 - ✓ La quantité d'électricité produite est limitée au potentiel d'électricité consommée dans le périmètre considéré



CARTE DES PROJETS EN COURS

- Chantier en cours:
 - ✓ Poissy : Ombrière de 250 kWc
- Opérations financées en cours d'installation :
 - ✓ Rambouillet : Toiture de 206 kWc
 - ✓ CCPIF : Ombrière de 300 kWc
 - ✓ THOIRY : Ombrière de 300 kWc
 - ✓ Guerville : Ombrière de 200 kWc
- Opérations en étude :
 - ✓ BOUGIVAL : Ombrière de 215 kWc
 - ✓ MAULE : Ombrière de 250 kWc
 - ✓ PLAISIR : Ombrière de 300 kWc
 - ✓ RT 78 : Ombrière de 300 kWc



PLANNING DES PROJETS EN COURS



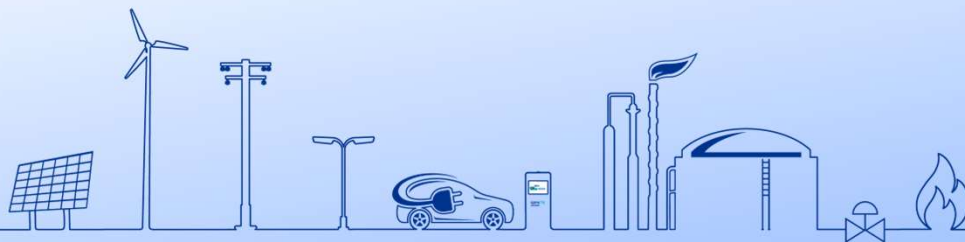
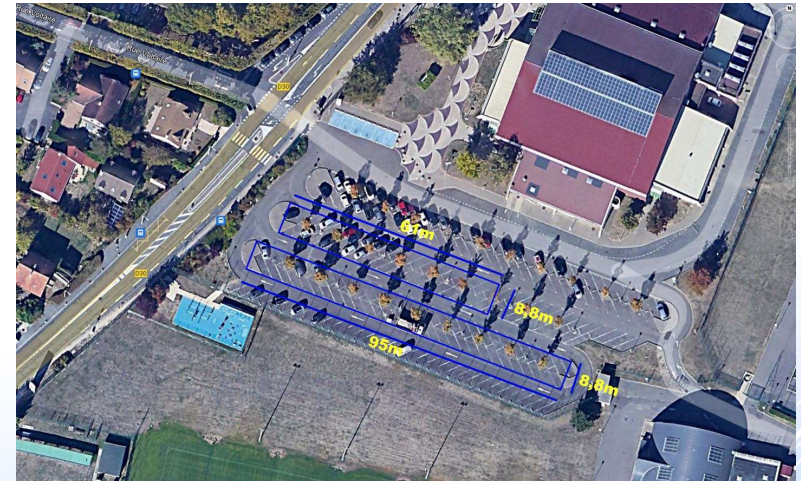
Projets	nov-23	déc-23	janv-24	févr-24	mars-24	avr-24	mai-24	juin-24	juil-24	août-24	sept-24	oct-24	nov-24	déc-24	janv-25	
POISSY		Préparation de chantier - approvisionnement - réalisation des travaux						Mise en service								
RAMBOUILLET	Mise en concurrence	Signature COT	Permis de Construire	Appel d'Offres				Préparation - approvisionnement - réalisation des travaux			Mise en service					
THOIRY	Envoi MIS	Mise en concurrence	Signature COT	Permis de Construire	Appel d'Offres		Préparation de chantier - approvisionnement - réalisation des travaux					Mise en service				
CCPIF	Envoi MIS	Mise en concurrence	Signature COT	Permis de Construire	Appel d'Offres		Préparation de chantier - approvisionnement - réalisation des travaux						Mise en service			
GUERVILLE			Mise en concurrence	Signature COT	Permis de Construire	Appel d'Offres		Préparation de chantier - approvisionnement - réalisation des travaux						Mise en service		
BOUGIVAL		Envoi MIS	Mise en concurrence	Signature COT	Permis de Construire	Appel d'Offres		Préparation de chantier - approvisionnement - réalisation des travaux						Mise en service		
MAULE			Dde Subs Région IDF	Expertise dossier par la Région			Attribution Aides	Envoi MIS	Mise en concurrence	Signature COT	Permis de Construire	Appel d'Offres				
PLAISIR			Dde Subs Région IDF	Expertise dossier par la Région			Attribution Aides	Envoi MIS	Mise en concurrence	Signature COT	Permis de Construire	Appel d'Offres				
RT 78			Dde Subs Région IDF	Expertise dossier par la Région			Attribution Aides	Envoi MIS	Mise en concurrence	Signature COT	Permis de Construire	Appel d'Offres				



sey78

EXEMPLE DE L'OPÉRATION DE POISSY - CERDAN

- Création d'une **ombrière solaire** de sur le parking du Gymnase Marcel Cerdan sous maîtrise d'ouvrage du **SEY** :
 - ✓ 250 kWc de puissance installée
 - ✓ 220 kVA de puissance de raccordement
 - ✓ 1300 m² d'ombrière solaire soit la couverture d'environ 100 places de stationnement.
 - ✓ Production annuelle moyenne \approx 230 000 kWh
 - ✓ \approx 550 000 € HT d'investissement sous MO SEY
 - ✓ \approx 13 500 € HT de charges annuelles
 - ✓ Redevance de 2 500 € / an
 - ✓ Prix de vente de l'électricité \approx 95 € HTT / MWh
(hors TCFE, CSPE et TVA)



sey78

BILAN POUR LA COLLECTIVITÉ

- Redevance d'occupation

- ✓ Prix fixé à 10€ du kWc installé, soit pour 250 kWc – 2 500€/an

- Consommation d'une **énergie renouvelable locale** à prix fixe :

- ✓ Prix de vente de l'électricité (hors TCFE, CSPE et TVA) $\approx 95 \text{ € HTT MWh}$

- ✓ Economie par rapport au prix de l'énergie sur le marché d'achat groupé :

Prix estimé 2024 (y compris ARENH) $\approx 155 \text{ € HTT MWh}$

- ✓ Economie envisagée pour l'autoconsommation de 80% de la production de la centrale :

- ▶ Production annuelle $\approx 230 \text{ MWh}$

- ▶ Autoconsommation estimée $\approx 184 \text{ MWh / an}$

- ▶ Coût via l'**autoconsommation** : $\approx 29\,530 \text{ € TTC MWh / an}$

- ▶ Coût 2023 via le **marché d'achat groupé** : $\approx 42\,780 \text{ € TTC MWh / an}$

$\Delta \approx 13\,250 \text{ € TTC MWh / an}$

